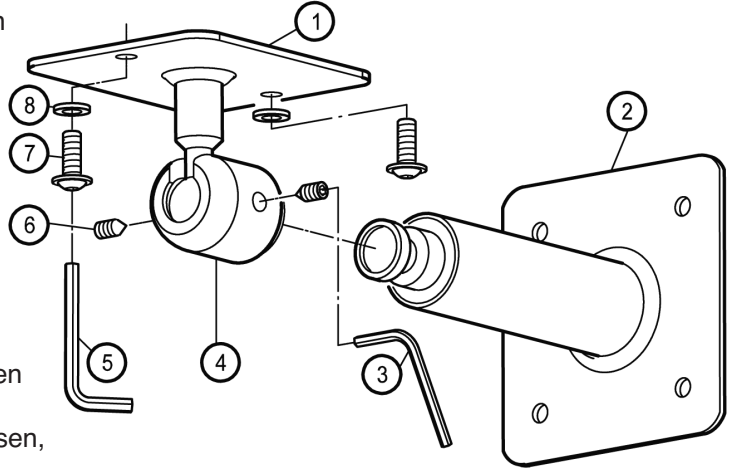


- universell einstellbar durch Kugelgelenk
- sicherer Halt des Monitors an der Wand

SICHERHEITSHINWEISE

- Ausschließlich zur Aufnahme des KRK Modells VXT 4
- Nicht für Außen- bzw. Feuchträume
- Beachten Sie die örtlich gültigen Befestigungsanweisungen (evtl. abweichend von den Beispielen in Kapitel B)
- Benutzen Sie 4 Schrauben/Anker für die Wandbefestigung
- Montage durch ausgebildetes Installationspersonal
- Montage nur an geeigneter Wand mit entsprechendem Montagematerial (nicht im Lieferumfang)
- Ungeeignet sind Wände die zu schwach sind oder hinter denen Strom- und Wasserleitungen oder dgl. verlegt sind. Im Zweifel einen qualifizierten Fachmann zu Rate ziehen.
- Prüfen Sie regelmäßig die Festigkeit der Installation.
- Das Kugelgelenk ist durch zwei Madenschrauben mit der Wandhalterung verbunden; sie müssen stets fest angezogen und nur bei Neuausrichtung der Boxen gelockert werden. Dabei VXT am besten durch eine zweite Person halten lassen, um ein ungewolltes Wegkippen zu verhindern.
- Vorsichtiges Arbeiten beim Verstellen der VXT schützen vor Einklemmen.
- Gewinde der VXT vorab prüfen.



WERKZEUGE: -Bohrer, -Wasserwaage, -Befestigungsmaterial: Anker, Dübel, Schrauben

AUFBAUANLEITUNG

Sichtprüfung vornehmen, ob alle Teile vorhanden und in Ordnung sind:

- 1 Boxenhalteplatte mit Kugelgelenk - 2 Wandhalteplatte mit Rohr - 3 Schlüssel SW3 - 4 Kugelgelenk
5 Schlüssel SW4 - 6 Madenschraube M6 x 8 mm (2x) - 7 Schraube M6 x 16 mm (2x) - 8 U-Scheibe 6,4 mm (2x)

WANDPLATTE BEFESTIGEN

<p>A 1. Wandplatte an geeigneter Stelle platzieren und senkrecht ausrichten. 2. Bohrflöcher markieren.</p> <p>$\varnothing 6/8\text{mm}$ (4x)</p>	<p>3. Dübellöcher bohren, 4x -$\varnothing 6$ f. Anker-Bolzen -$\varnothing 8$ f. Rahmendübel</p>	<p>B Betonwand Bsp.: Bolzen Anker M6 x 65 mm aufbohren, Loch ausblasen, Anker einschlagen, Halterung anbringen, U-Scheiben setzen, Muttern anziehen</p> <p>M6 $\varnothing 6$ min.60 SW 10</p>	<p>Lochsteine Bsp.: Rahmendübel 8 x 80 mm mit Holzschraube 6 x 85 mm aufbohren, senken und ausblasen, Dübel setzen, Halterung anbringen, Schrauben eindrehen</p> <p>SW 10</p>	<p>Holzbohlen Bsp.: Holzschraube DIN 571, 6 mm aufbohren, senken und ausblasen, Halterung anbringen, Schrauben eindrehen</p> <p>SW 10</p>
---	---	--	--	--

BOXENHALTEPLATTE MIT WANDPLATTE VERBINDEN

C Die Boxenhalteplatte 1 so ausrichten, dass die Bohrungen rechts und links des Kugelgelenks 4 positioniert sind. So erleichtern Sie sich die spätere Boxenmontage (siehe Kapitel E).

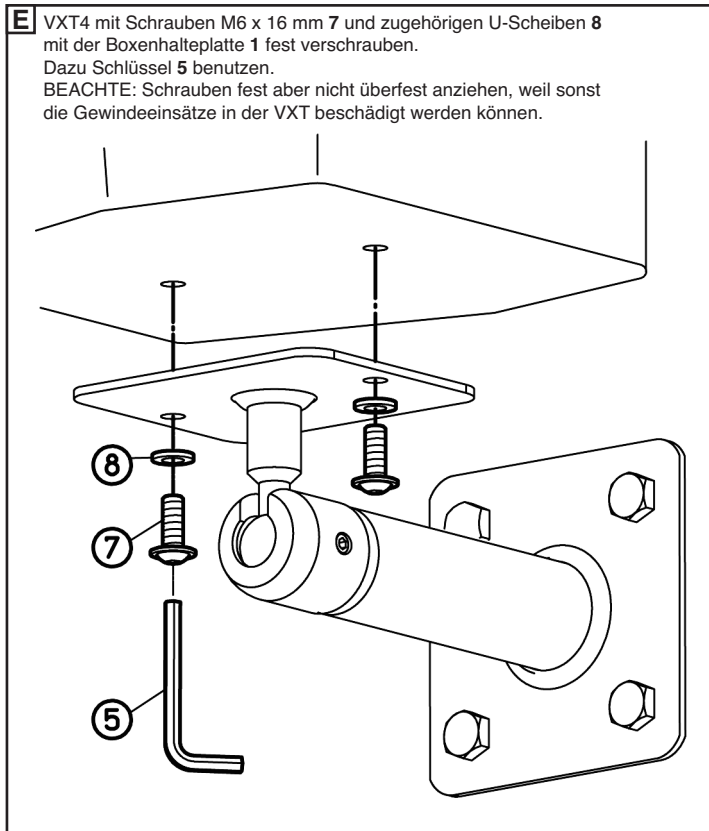
76,2mm

D Kugelgelenk 4 auf Rohr schieben.

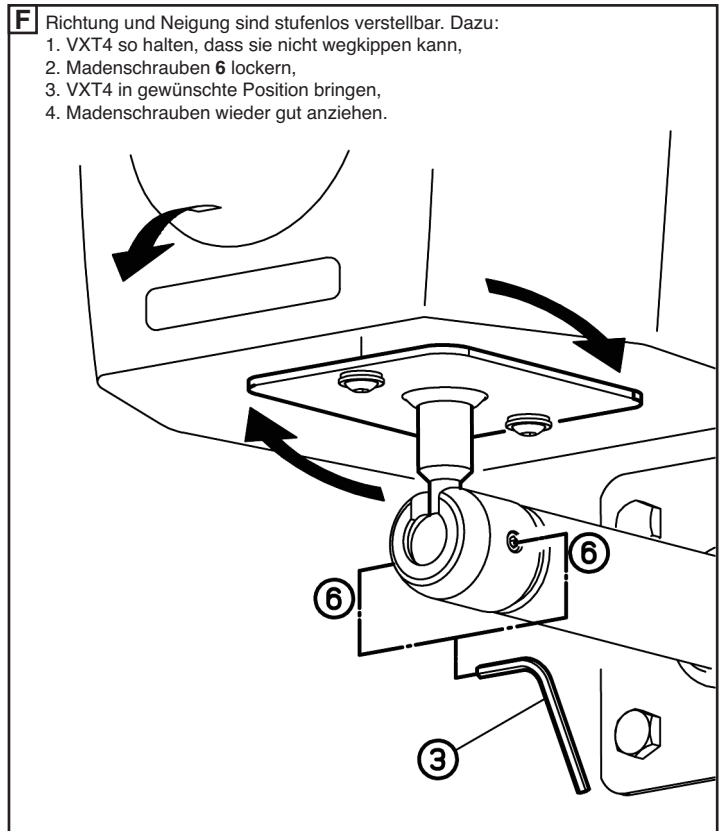
Madenschrauben 6 mit Schlüssel 3 fest anziehen.

- universell einstellbar durch Kugelgelenk
- sicherer Halt des Monitors an der Wand

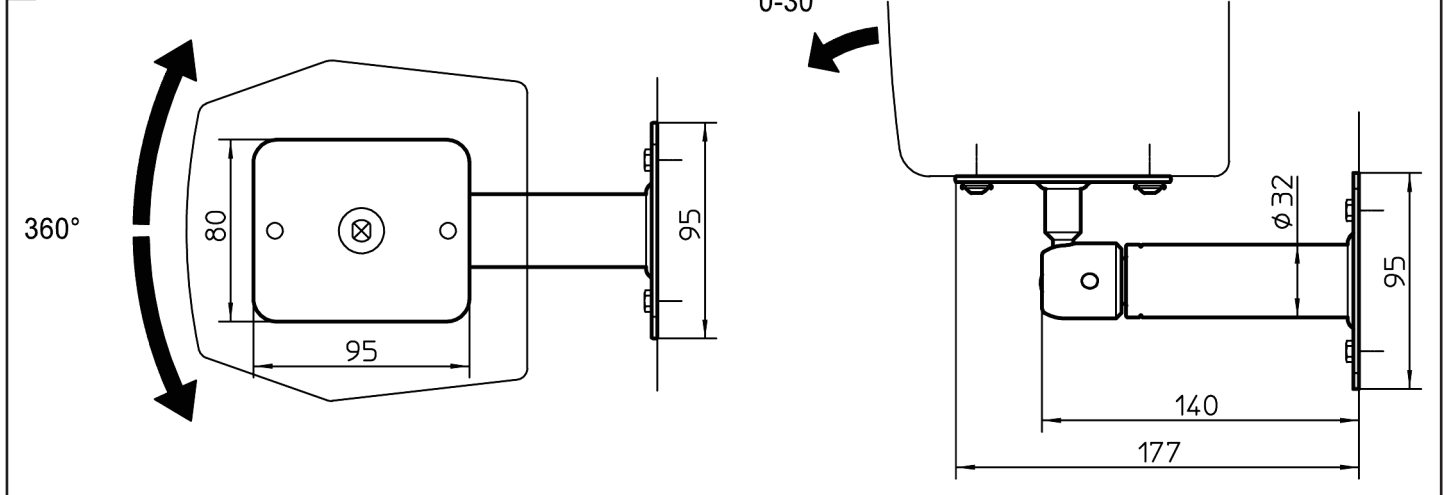
BEFESTIGEN DER VXT4



AUSRICHTEN DER VXT4



E Abmessungen & Einstellungen



WARTUNG und PFLEGE

- Bei Wartungsarbeiten auf Gefährdungen achten (Klemmen etc.) und entsprechend sichern.
- Regelmäßig Festigkeit der Schraubverbindungen prüfen.
- Reinigen mit leicht feuchtem Tuch und nicht scheuerndem Reinigungsmittel.

(F)FEHLERSUCHE und (B)BESEITIGUNG

- F - VXT4 wackelt auf Boxenplatte
B - Halbrundkopfschrauben 7 prüfen/nachziehen
- Gewindebuchsen in der VXT4 prüfen
- F - VXT4 neigt sich ungewollt
B - Madenschrauben 6 beidseitig nachziehen

TECHNISCHE DATEN

Material	Rohre, Boxenplatte - Stahl, schwarz gepulvert Gelenkkörper - Zink-Druckguß Schrauben - Stahl, verzinkt
Tragelast	VXT4 (6,2 kg)
Abmessungen	Boxenplatte: 80 x 95 mm, Wandplatte: 95 x 95 mm, Tiefe: 177 mm
Eigengewicht	0,7 kg

KRK Systems

Wallmount speaker bracket for KRK VXT 4

- adjustabel to any angle
- Securely holds monitor to wall

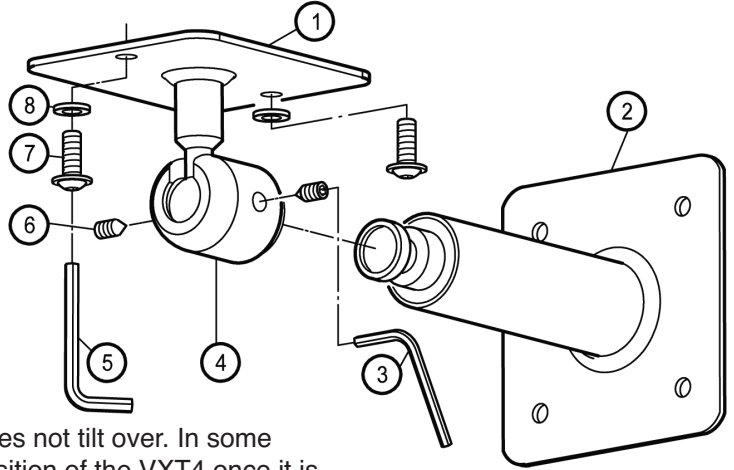


SAFETY INSTRUCTIONS

- For use only with KRK VXT 4 Studio Monitors
- For indoor use only
- Choose a position and wall attachment method compliant with local building codes and regulations
- Use four anchors per wall bracket
- For use only by trained installers
- Only for use at proper walls with adequate anchors (see **B**; not included in delivery)
- Not suitable for fragile walls.
- Beware of power supply lines and water conduits. If you are uncertain about your wall construction or what may lie behind it, consult a trained installer..
- Inspect bolted assemblies regularly.
- Keep the two grip screws **6** tightened; only loosen these screws while adjusting a new VXT position.

NOTE: before adjusting hold the VXT securely so that it does not tilt over. In some cases, having a helper may simplify adjusting the angle position of the VXT4 once it is installed on the wall mount.

- Check speaker threads to ensure attachment screws are not crossed threaded



TOOLS REQUIRED: -Drill, -Level, -Wall anchors or molly bolts (as appropriate)

INSTALLATION INSTRUCTIONS

Please check to ensure you have all of the following components:

- 1** speaker plate with swivel joint - this attaches to the bottom of the VXT4
- 2** wallplate with tube - this attaches to the wall
- 3** allen wrench SW3
- 4** swivel joint
- 5** allen wrench SW4
- 6** grip screw M6 x 8 mm (2x)
- 7** screw M6 x 16 mm (2x)
- 8** washer 6,4 mm (2x)

ATTACH WALL PLATE TO THE WALL

A 1. Find a location on the wall where you wish to mount the wall plate, ensuring that it is vertical.
2. Mark the drill holes.

3. Drill the holes for the wall plugs, 4x
-ø6 for anchor bolts
-ø8 for dowels

ø 6/8mm (4x)

B 2. a. For installation into stone or masonry walls, use an appropriate wall anchor (not supplied).
b. For installation on a wood or plaster wall, it is recommended that the wall adapter be attached to a supporting wall stud, or other suitable support. The two Center holes in the wall plate can be used for a stud wall installation.

concrete wall	perforated bricks	wood wall

ATTACH THE VXT MOUNTING BRACKET TO THE VXT4

C For easier mounting of the VXT4 adjust speaker plate **1** in a way that the two holes are lateral from the swivel joint **4**.

D Push swivel joint **4** over the tube.

Tighten grip screws **6** with the allen wrench **3**.

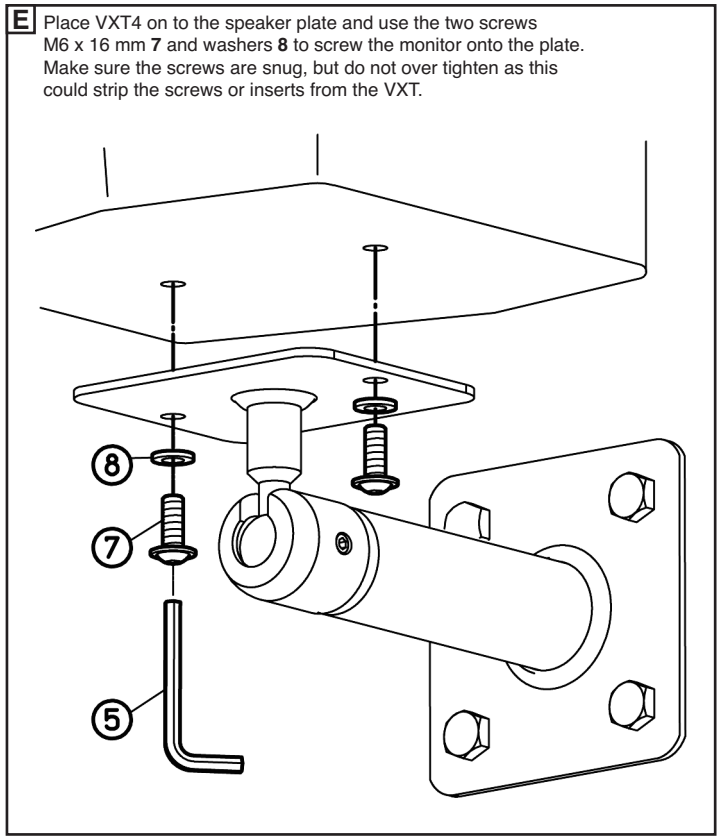
KRK Systems

Wallmount speaker bracket for KRK VXT 4

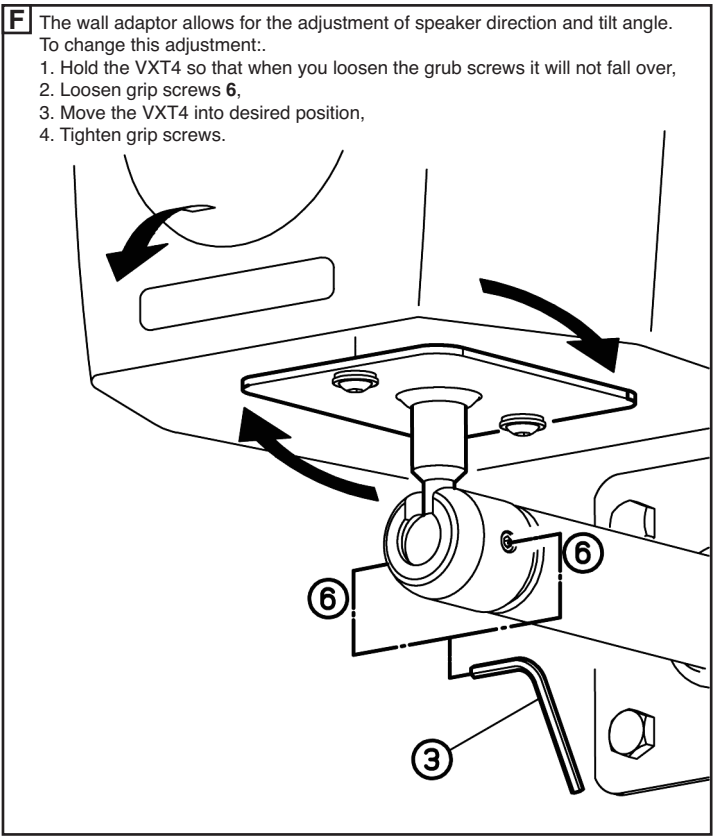
- adjustabel to any angle
- Securely holds monitor to wall



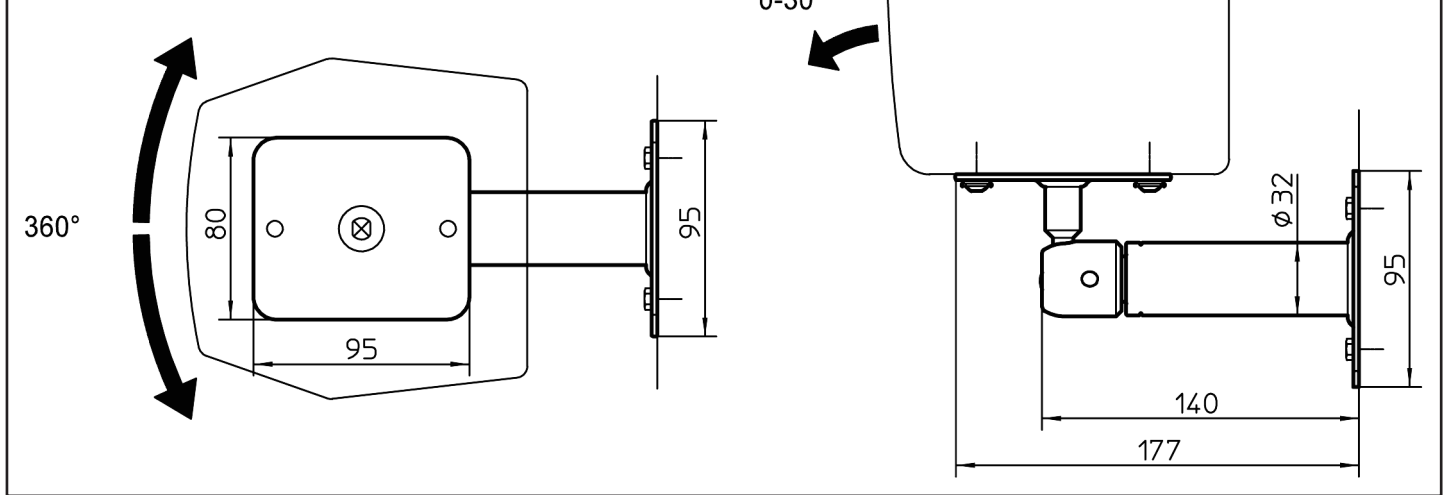
ATTACH THE VXT TO THE WALL MOUNT



ADJUST THE POSITION AND ANGLE OF THE VXT4



E Dimensions & Settings



MAINTENANCE and CLEANING

- During maintenance work, watch out for possible injuries
- Inspect bolted assemblies regularly to ensure they remain tight
- Use a damp cloth and a mild, nonabrasive detergent to clean the stands.

PROBLEMS

Problem - VXT4 sits loosely on speaker plate

Solutions

- Check and tighten screws **7** again
- Check speaker threads

Problem - VXT4 doesn't keep in position

Solution

- Tighten grip screws **6** again

SPECIFICATIONS

Material	Tubes, Plates - steel, black powder coated swivel joint - zinc die-cast screws - steel, zinc plated
Load	VXT4 (6,2 kg)
Dimensions	Speaker plate: 80 x 95 mm, Wall plate: 95 x 95 mm, Depth: 177 mm
Weight	0,7 kg